

Relais Assistantes Maternelles

[ram-vs-bb@grandreims.fr](mailto:ram-vs-bb@grandreims.fr)

1 rue de la filature  
51110 Boulton Sur Suippe  
03.26.83.81.98  
lundi et jeudi

A l'ESCAL  
31 bvd du chemin de fer  
51420 Witry-Lès-Reims  
03.26.49.70.24  
mardi et vendredi

sur rendez-vous le mercredi  
matin ou samedi matin

Numéro 30

Avril/Juin 2017

# I N F O

# Relais Assistantes Maternelles

Mesdames,

Depuis la dernière édition de l'Inforam, les communautés de communes ont disparu pour s'unir en communauté urbaine du Grand Reims.

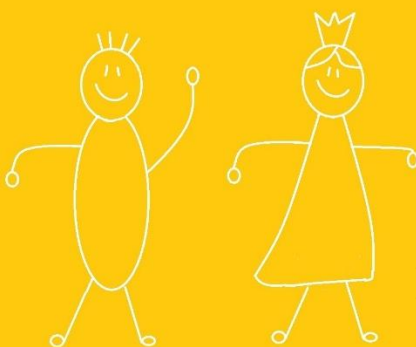
De ce fait, ce journal sera le premier commun aux deux RAM de Witry-Lès-Reims et Boulton-Sur-Suippe. A l'intérieur, vous y trouverez l'ensemble des ateliers d'éveil que je vous propose. Vous pouvez donc venir librement rencontrer d'autres assistantes maternelles sur les 7 lieux où le RAM propose des ateliers d'éveil.

Seuls les ateliers d'éveil musicaux étant à nombre d'inscriptions limitées, la priorité est donnée aux assistantes maternelles habitant proches de ce lieu.

Au plaisir de vous voir encore plus souvent ou nombreuses. Vive les nouvelles rencontres autour de l'histoire de la petite poule rousse !

Sarah Peudpiece

**GRAND  
REIMS**  
COMMUNAUTÉ URBAINE



## **Les jeunes enfants et les écrans ? Quelles préventions mettre en place ?**

Les écrans jouissent d'une assez bonne réputation chez de nombreuses familles. Ceux-ci sont sensés rendre les enfants « plus intelligents », « plus éveillés », notamment les tablettes tactiles et les fameux programmes dits éducatifs qui s'y logent. Ces joujoux numériques présentent de plus le sérieux avantage de pouvoir occuper efficacement les tout-petits, laissant aux adultes débordés le loisir de vaquer à leurs occupations (...) Paradoxalement, les études scientifiques qui soulignent les méfaits des écrans sur le développement des jeunes enfants ne cessent de se multiplier...

### **Un environnement pauvre et sur-stimulant**

Pour mieux saisir l'inadéquation entre les stimulations imposées par les écrans et le développement psychomoteur des jeunes enfants, repartons sur les fondamentaux. Les tout-petits ont des besoins d'ordre physiologique (dormir, manger, déféquer, être changé...) et psychologique (communiquer avec ses congénères, s'attacher, explorer, tester, être câliné...). C'est en expérimentant son environnement par le biais de ses cinq sens – la vue, l'ouïe, le toucher, le goût et l'odorat – que l'enfant développe son intelligence, qu'il saisit les relations de cause à effet, les lois physiques qui régissent le monde dans lequel il évolue. Cette multiplicité des apprentissages nécessite une variété inépuisable de stimulations sensorielles(..). Il en est de même pour le langage.(...) Spontanément, si un enfant prononce mal une phrase « veux de yo », l'adulte va la prononcer correctement « je veux de l'eau ». Comme tout apprentissage, le langage s'acquiert par imitation et par essais et erreurs. Or, aussi interactive soit-elle, la tablette n'est pas en mesure de proposer une telle interactivité (...).

Une fois de plus, la stimulation proposée par l'écran se révèle bien plus pauvre que celles de l'environnement humain et social de l'enfant.

Parallèlement, l'écran vient bombarder l'enfant de stimulations visuelles et auditives que ses sens en cours de maturation ne sont pas encore en capacité de supporter. Cette sur-stimulation vient épuiser ses ressources attentionnelles et appauvrir son attention volontaire, celle qui est si bénéfique aux apprentissages. Car si prêter attention au petit lapin qui vous appelle sur un écran est à la portée de la quasi-totalité des mammifères, maintenir son attention sur les pages d'un livre demande bien plus de compétences cognitives.



### **La télévision rend l'enfant passif**

La télévision est, quant à elle, depuis plus longtemps que les tablettes dans le viseur des spécialistes de l'enfant,(...) et notamment du Collectif Interassociatif Enfance et Média (CIEM) qui indique sur son site web : « *L'idée même de ces chaînes [ndlr : ciblant les jeunes enfants] paraît aller à l'encontre de tout ce que nous savons du psychisme du bébé : elle va le transformer en spectateur quand il doit devenir acteur, le rendre passif au moment où il peaufine ses capacités à être actif* ». A ce titre, le Conseil Supérieur de l'Audiovisuel a interdit aux chaînes de télévision françaises de cibler les bébés et leur a imposé de mentionner, dans leurs documentations, la mise en garde suivante : « *Regarder la télévision (...) peut entraîner chez les bébés des troubles du développement tels que passivité, retards de langage, agitation, troubles du sommeil, troubles de la concentration et dépendance aux écrans.* ». (...) Dans ce sens, il importe de concrétiser une démarche préventive sur les méfaits des écrans au sein des établissements d'accueil du jeune enfant et auprès des assistantes maternelles. L'objectif étant de former les professionnels de la petite enfance, qui sont en première ligne, pour qu'ils informent et sensibilisent à leur tour les familles qu'ils accueillent quotidiennement. Quatre conseils-clés peuvent leur être prodigués : 1/ Pas d'écran le matin, 2/ Pas d'écran durant les repas familiaux, 3/ Pas d'écran le soir avant de dormir et 4/ Pas d'écran avant 2 ans, idéalement 3 ans. (...)

Pour lire l'article au complet <https://lesprosdela petiteenfance.fr>

## La vie du RAM

Pas besoin d'attendre d'être grand pour apprécier la musique et découvrir différents univers musicaux. C'est ainsi que le RAM voit la participation des enfants à des ateliers d'éveil musicaux.

C'est pour cela, qu'en plus d'Amdi d'ACAO, connu de tous depuis plusieurs années, les enfants ont cette année fait la connaissance de Marc de BricACouac.

Il fait découvrir aux petits comme aux grands des objets, tantôt connus, tantôt venus d'ailleurs ou encore tantôt venus d'on ne sait où ! Son approche tout en douceur et son originalité ont séduit tout le monde.

Voici des photos qui relatent les moments forts que les enfants ont vécus avec lui :



Le tambour-sanza



la roue à Meuh



le toboggan  
musical



La tank-drum (faite d'une bouteille de gaz)



La doli-flute de Pan



La fusée-tube

Et encore des instruments peu connus



Le bol taoiste



La cantate

## Les horaires du RAM

Pour rappel, les horaires du RAM se découpent de la manière suivante :

\*de 08h30 à 11h30 : ateliers d'éveil : arrivée et départ libre sauf sur pré-inscription. Généralement, deux ateliers thématiques (cf planning) sont proposés par matinée, un vers 9h15, l'autre vers 10h15.

\*de 11h30 à 17h30, l'animatrice est joignable par téléphone ou sur rendez-vous pour échanger sur les sujets qui vous préoccupent. Ils peuvent être d'ordre administratifs, législatifs, relationnels ou encore éducatifs.

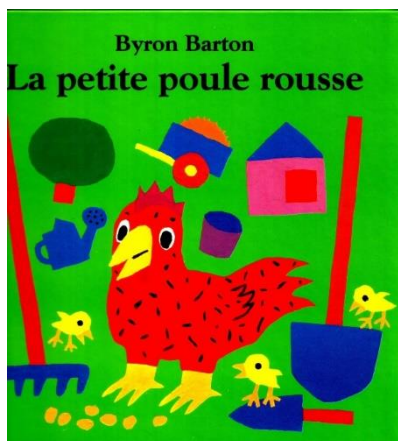
\* Sarah Peudpiece se rend disponible les mercredis matins ou les samedis matin pour vous recevoir en rendez-vous.

## Pêle-mêle

**Indemnité d'entretien** : le minimum garanti ayant été augmenté, les indemnités sont passées au 1<sup>er</sup> Janvier 2017 à 3.01€ minimum pour une journée de 9h

**Smic horaire minimum net** : 2.11€/h

## La petite poule rousse de Byron Barton



Cette histoire n'a rien à voir avec « Poule Rousse » du Père Castor où la poule réussit à bernier le renard... Ici Madame la poule trouve quelques grains de blé qu'elle décide de semer. Elle demande de l'aide à ses amis qui ont toujours quelque chose d'autre à faire! Sauf lorsqu'il s'agit de venir goûter le bon pain qui sort de four! Une jolie histoire à partager.

## A vos agendas

### **Réunion thématique entre assistantes maternelles**

Co-animée par Rose Sita, Psychologue

**« Parler à l'enfant, comment trouver les mots justes ? »**

**Jeudi 04 Mai 2017 de 20h à 22h**

Au RAM de Witry-Lès-Reims, à l'ESCAL

**Le jeu de l'enfant, outil dans le développement de l'enfant.**

**Jeudi 06 Juillet de 20h à 22h**

Au RAM de Witry-Lès-Reims, à l'ESCAL

### **Réunion d'information**

**Comment remplir votre déclaration de revenus ?**

2 possibilités pour prendre des renseignements :

Samedi 13 Mai 2017 à 9h

Au RAM de Witry-Les-Reims

ou

Lundi 15 Mai 2017 à 20h

Au RAM de Boult Sur Suipe

### **Sortie à la ferme de Concevrex**

En partenariat avec la crèche de Witry-Lès-Reims

**Mercredi 12 Juillet – 8€ par enfant (nombres places limitées)**

## A vos agendas

### Formation continue

#### **« Droits et devoirs dans l'exercice de ses fonctions » 24h**

Samedis 20/05, 10/06 et 01/07 de 08h30 à 17h30  
à l'ESCAL à Witry-Lès-Reims

#### **« Eveil de l'enfant avec la pédagogie Montessori » 24h – session 1**

Samedi 03/06, 17/06 et 1/07 de 08h30 à 17h30  
à la mairie de Bazancourt (salle commission au 1<sup>er</sup> étage)

#### **« Eveil de l'enfant avec la pédagogie Montessori » 24h – session 2**

Samedi 09/09, 23/09 et 07/10 de 08h30 à 17h30  
à la mairie de Bazancourt (salle commission au 1<sup>er</sup> étage)

#### **« Apprentissage de la propreté : 16h**

Septembre 2017

#### **« Gestion du stress »**

Octobre 2017

#### **« S'initier à l'informatique et à internet » : 20h**

Il manque 2 participantes pour que la session soit ouverte

#### **« Prendre soin de soi pour prendre soin des autres » : 16h**

Il manque 3 participantes pour que la session soit ouverte

**NB : Pour qu'une formation puisse avoir lieu, un minimum de 6 à 8 personnes est requis. De même, les bulletins d'inscriptions doivent être parvenus à l'organisme 1 mois avant le début de la formation.**

Si ces formations vous intéressent, contactez le RAM



Planning des activités des RAM de Boulton-Sur Suipe et de Witry-Lès-Reims

<b>Avril</b>	Lundi 03	Boulton-sur-Suipe : Bricolage : le panier
	Mardi 04	Witry-les-Reims : Bricolage : le panier
	Jeudi 06	Boulton-sur-Suipe : Avec la crèche à 09h et 09h45 (sur inscription) Animation musicale avec Marc de BricACouac
	Vendredi 07	RAM fermé (Réunion Réseau RAM)
	du lundi 10 au lundi 17	RAM fermé (Congés)
	Mardi 18	Witry-les-Reims : Collage apporter des graines
	Jeudi 20	Boulton-sur-Suipe : Bricolage : la poule
	Vendredi 21	Witry-les-Reims : Bricolage : la poule
	Lundi 24	Warmeriville à 09h30 : la chasse aux œufs (sur inscription) rendez-vous au parc sur la route du Mesnil
	Mardi 25	Witry-les-Reims à 09h30 : la chasse aux œufs (sur inscription) rendez-vous au RAM
	Jeudi 27	Boulton-sur-Suipe à 09h30 : la chasse aux œufs (sur inscription) rendez-vous à l'église
	Vendredi 28	Beine-Nauroy à 09h30 : la chasse aux œufs (sur inscription) rendez-vous à la salle Diakow
<b>Mai</b>	Lundi 01	RAM Fermé (Férié)
	Mardi 02	Bourgogne à 09h30 : la chasse aux œufs (sur inscription) rendez-vous au parc près de chez Béatrice
	Jeudi 04	Boulton-sur-Suipe : éveil sensoriel La petite poule rousse
	Vendredi 05	Witry-les-Reims : éveil sensoriel La petite poule rousse
	Lundi 08	RAM Fermé (Férié)
	Mardi 09	Witry-les-Reims : Histoires
	Jeudi 11	Boulton-sur-Suipe : Cuisine - le pain de Poule Rousse Ramener un plat, 400g farine, 1 levure chimique, 1 yaourt, 2càs huile olive
	Vendredi 12	Witry-les-Reims : Cuisine - le pain de Poule Rousse Ramener un plat, 400g farine, 1 levure chimique, 1 yaourt, 2càs huile olive
	Lundi 15	Warmerville (le figuier) dès 9h : Motricité
	Mardi 16	Beine-Nauroy (salle Diakow) dès 9h : Bricolage : La poule Witry-lès-Reims : accueil libre
Jeudi 18	RAM Fermé (Réseau RAM)	

<b>Mai</b>	Vendredi 19	Witry-les-Reims : le cadeau de fêtes des mères la carte à gratter
	Lundi 22	Boult-sur-Suippe : Le cadeau de fêtes des mères la carte à gratter
	Mardi 23	Bourgogne (médiathèque des promenades) dès 9h : le cadeau de fêtes des mères : la carte à gratter Witry-lès-Reims : accueil libre
	Jeudi 25	RAM Fermé (Féié)
	Vendredi 26	RAM Fermé (congs)
	Lundi 29	Bazancourt ( salle polyvalente de la filature ) dès 9h : Motricité
	Mardi 30	Witry-les-Reims :Motricité
	<b>Juin</b>	Jeudi 01
Vendredi 02		Bourgogne (médiathèque des promenades) dès 9h : le cadeau de fêtes des pères : le porte photo Witry-lès-Reims : accueil libre
Lundi 05		RAM Fermé (Féié)
Mardi 06		Beine-Nauroy (salle Diakow) dès 9h : Motricité
Jeudi 08		Aumenancourt (bibliothèque des marais) à 10h: Raconte-tapis "la petite poule rousse" + jeux
Vendredi 09		Witry-les-Reims : Peinture
Lundi 12		RAM Fermé (stage)
Mardi 13		RAM Fermé (stage)
Jeudi 15		Boult-sur-Suippe : le cadeau de fêtes des pères le porte-photo
Vendredi 16		Witry-les-Reims : le cadeau de fêtes des pères le porte-photo
Lundi 19		Boult-sur-Suippe : Jardinage les graines de la poule rousse
Mardi 20		Witry-les-Reims : 9h30 à la rencontre des Poules (sur inscription) rendez-vous au bout du chemin de Brimont (batiment élevage label rouge)
Jeudi 22		Boult-sur-Suippe : à 9h30 ou 10h30 (sur inscription) Les p'tits lecteurs avec Aurore de la médiathèque
Vendredi 23		à la Crèche de Witry : 9h ou 9h45 ( sur inscription) Animation musicale avec Marc de BricACouac
Lundi 26		Warmerville (le figuier ) dès 9h : Bricolage : la poule
Mardi 27		Witry-les-Reims : Jardinage les graines de la poule rousse
Jeudi 29		Boult-sur-Suippe : 9h30 à la rencontre des poules (sur inscription) rendez-vous au RAM
Vendredi 30		Witry-les-Reims : Motricité ou jeux extérieurs